

HORS
SÉRIE

ARCHITECTURES
À VIVRE

Vivez sur les toits!

RÉNOVATIONS • SURÉLÉVATIONS
RÉHABILITATIONS • EXTENSIONS

**Gagnez
2 étages
en 3 jours**

Décryptage
**Construire 200 m²
pour 115 000 euros**

**Surélevez
votre maison**

20 PAGES DE GUIDE PRATIQUE

HORS SÉRIE 16 | OCT. 2011

M 05747 - 19 H - F - 10,00 € - RD



A VIVRE - HORS SERIE

Octobre 2011

Surélévation mode d'emploi + 80 m²

+ 80 m²

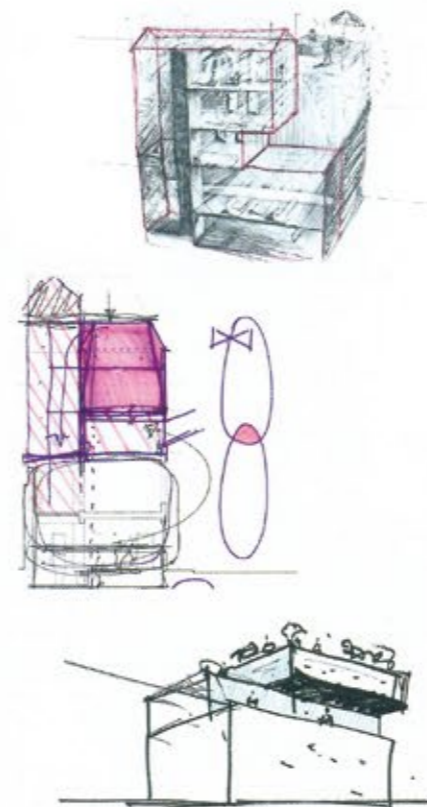
MAÎTRISE D'ŒUVRE

Projectiles architectes
project-iles.net

LIEU Paris, XV^e arrondissement

ANNÉE DU BÂTI D'ORIGINE 1880

ANNÉE DE RÉALISATION 2011



Le parti architectural de cette surélévation est à l'image de bon nombre de propositions de ce type en milieu dense : du fait de la situation urbaine et du manque de place, les architectes se sont rapidement orientés vers une structure légère métallique, préfabriquée en atelier, et ne nécessitant que peu de stockage de matériel sur site. Ils ont donc cherché à limiter au maximum le recours au béton armé en l'utilisant dans ses applications les plus fondamentales (fondations

partielles, gaine d'ascenseur, planchers) et ont choisi une vêtue constituée de lames horizontales en aluminium anodisé mate pour uniformiser le volume créé. Au-delà de ses choix structurels et esthétiques, l'attention des concepteurs s'est portée sur la luminosité des étages inférieurs, plutôt sombres car ouverts uniquement sur la rue. Une faille de 2,50 mètres, ménagée à l'arrière, éclaire ainsi zénithalement les pièces du rez-de-chaussée et du premier étage. • *Béatrice Durand*